

Υπογραφή εγγράφου με την χρήση του λογισμικού LibreOffice



Έκδοση 1.0

Πίνακας Περιεχομένων

| | |
|---------------------------------------|----------|
| 1. ΕΙΣΑΓΩΓΗ | 3 |
| 2. ΕΓΚΑΤΑΣΤΑΣΗ ΛΟΓΙΣΜΙΚΟΥ | 3 |
| 3. ΕΙΣΑΓΩΓΗ ΨΗΦΙΑΚΗΣ ΥΠΟΓΡΑΦΗΣ | 3 |
| 4. ΈΛΕΓΧΟΣ ΨΗΦΙΑΚΗΣ ΥΠΟΓΡΑΦΗΣ | 5 |

1. Εισαγωγή

Στο παρόν εγχειρίδιο περιγράφεται η διαδικασία, την οποία θα πρέπει να ακολουθήσει ο χρήστης προκειμένου να υπογράψει ψηφιακά ένα έγγραφο με την χρήση του λογισμικού LibreOffice.

2. Εγκατάσταση Λογισμικού

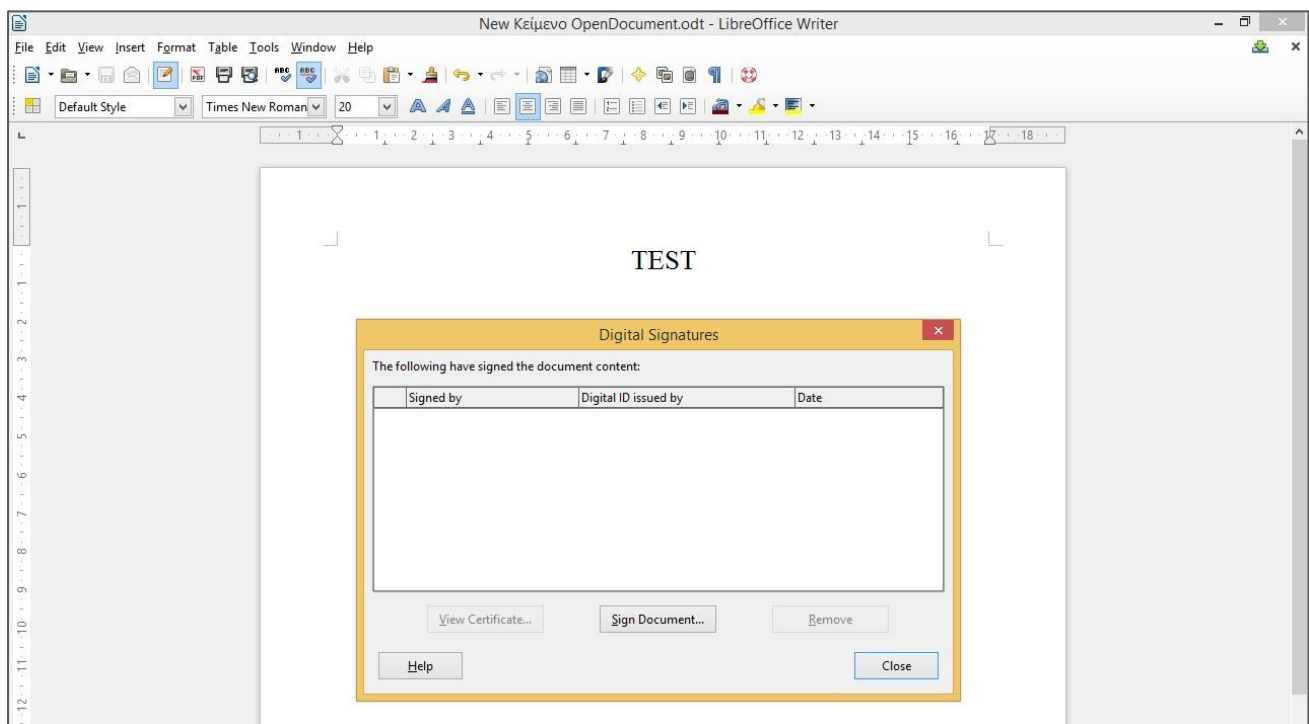
Το λογισμικό LibreOffice είναι ελεύθερα διαθέσιμο στην ιστοσελίδα:

<https://el.libreoffice.org/download/>

Επιλέξτε “Λήψη LibreOffice” και ακολουθείστε τις οδηγίες εγκατάστασης.

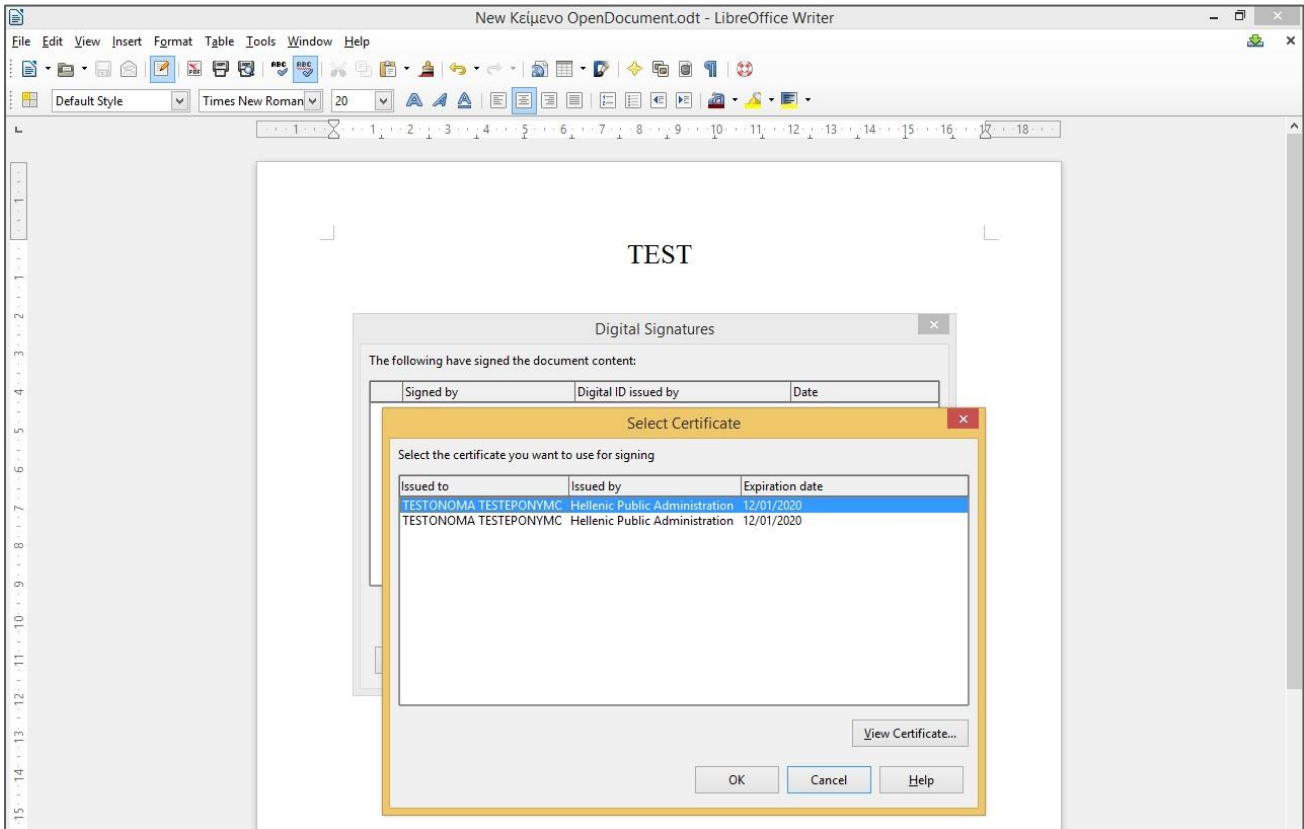
3. Εισαγωγή ψηφιακής υπογραφής

Ο χρήστης δημιουργεί ένα αρχείο κειμένου με χρήση του κειμενογράφου LibreOffice writer και έπειτα το αποθηκεύει. Στη συνέχεια επιλέγει **File->Digital Signatures**, οπότε εμφανίζεται το παράθυρο διαλόγου της Εικόνας 1:



Εικόνα 1


Στην συνέχεια επιλέγει το κουμπί **Sign Document**, έχοντας συνδέσει στο τερματικό την Ασφαλή Διάταξη Δημιουργίας Υπογραφής (USB Token) που περιέχει τα προσωπικά ψηφιακά πιστοποιητικά, οπότε εμφανίζεται η παρακάτω Εικόνα 2:

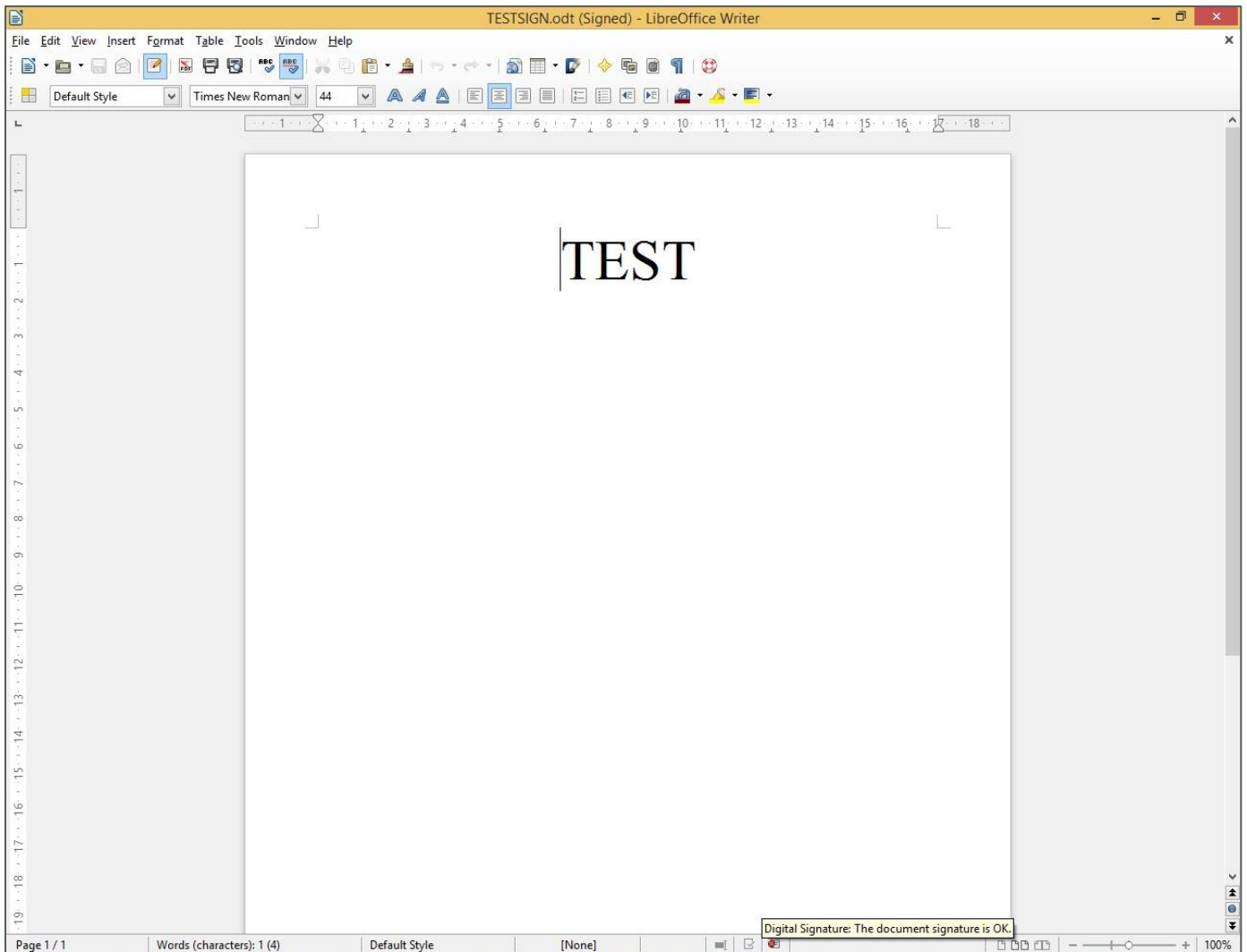


Εικόνα 2

Τέλος, επιλέγει **OK** και η ψηφιακή υπογραφή τοποθετείται στο αρχείο.

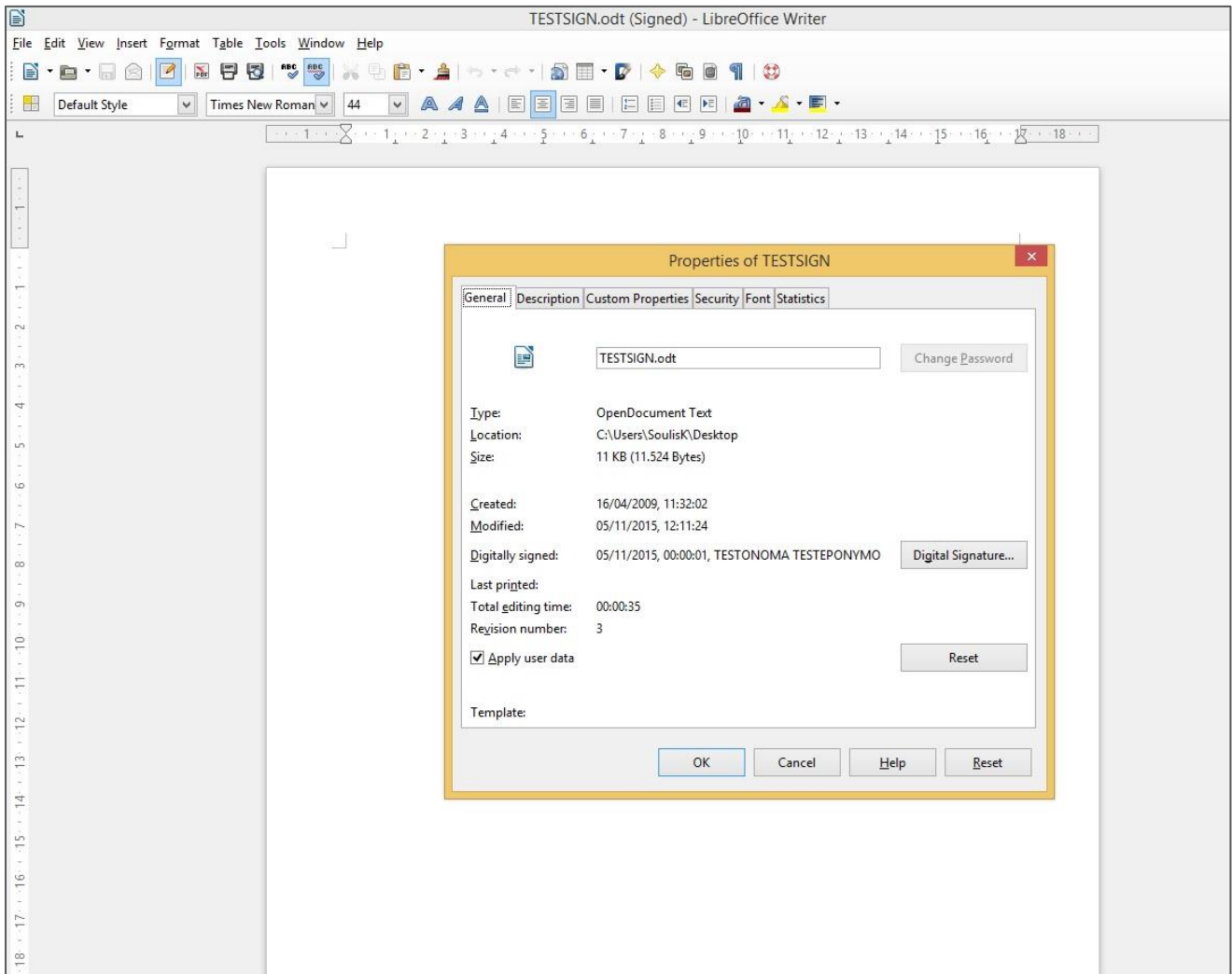
4. Έλεγχος ψηφιακής υπογραφής

Ένα υπογεγραμμένο έγγραφο προβάλλει το σύμβολο  στη γραμμή κατάστασης. Μπορείτε να κάνετε διπλό κλικ στο σύμβολο της γραμμής κατάστασης για να προβάλετε το πιστοποιητικό.



Εικόνα 3

Επίσης ο χρήστης μπορεί να δει την ταυτότητα του υπογράφοντος σε ένα έγγραφο επιλέγοντας **File->Properties** στην καρτέλα **General**.



Εικόνα 4